



УПРАВЛЕНИЕ ФЕДЕРАЛЬНОЙ СЛУЖБЫ
ГОСУДАРСТВЕННОЙ СТАТИСТИКИ
ПО РЕСПУБЛИКЕ КРЫМ И Г. СЕВАСТОПОЛЮ

ДЕЯТЕЛЬНОСТЬ АВТОМОБИЛЬНОГО ТРАНСПОРТА РЕСПУБЛИКИ КРЫМ



январь-ноябрь 2022 года



УПРАВЛЕНИЕ ФЕДЕРАЛЬНОЙ СЛУЖБЫ
ГОСУДАРСТВЕННОЙ СТАТИСТИКИ
ПО РЕСПУБЛИКЕ КРЫМ
И Г. СЕВАСТОПОЛЮ

Деятельность автомобильного транспорта

Республики Крым

январь-ноябрь 2022 года

01

РАБОТА АВТОБУСОВ
НА РЕГУЛЯРНЫХ МАРШРУТАХ ОБЩЕГО
ПОЛЬЗОВАНИЯ

02-03

ТЕМПЫ РОСТА (ПАДЕНИЯ) ПЕРЕВОЗОК
ПАССАЖИРОВ
НА РЕГУЛЯРНЫХ МАРШРУТАХ ОБЩЕГО
ПОЛЬЗОВАНИЯ

04-05

ТЕМПЫ РОСТА (ПАДЕНИЯ)
ПАССАЖИРООБОРОТА
НА РЕГУЛЯРНЫХ МАРШРУТАХ ОБЩЕГО
ПОЛЬЗОВАНИЯ

06

ДЕЯТЕЛЬНОСТЬ ГРУЗОВОГО
АВТОМОБИЛЬНОГО ТРАНСПОРТА



РАБОТА АВТОБУСОВ НА РЕГУЛЯРНЫХ МАРШРУТАХ ОБЩЕГО ПОЛЬЗОВАНИЯ*

ЯНВАРЬ-НОЯБРЬ 2022 ГОДА



117,0 млн человек

Перевезено пассажиров



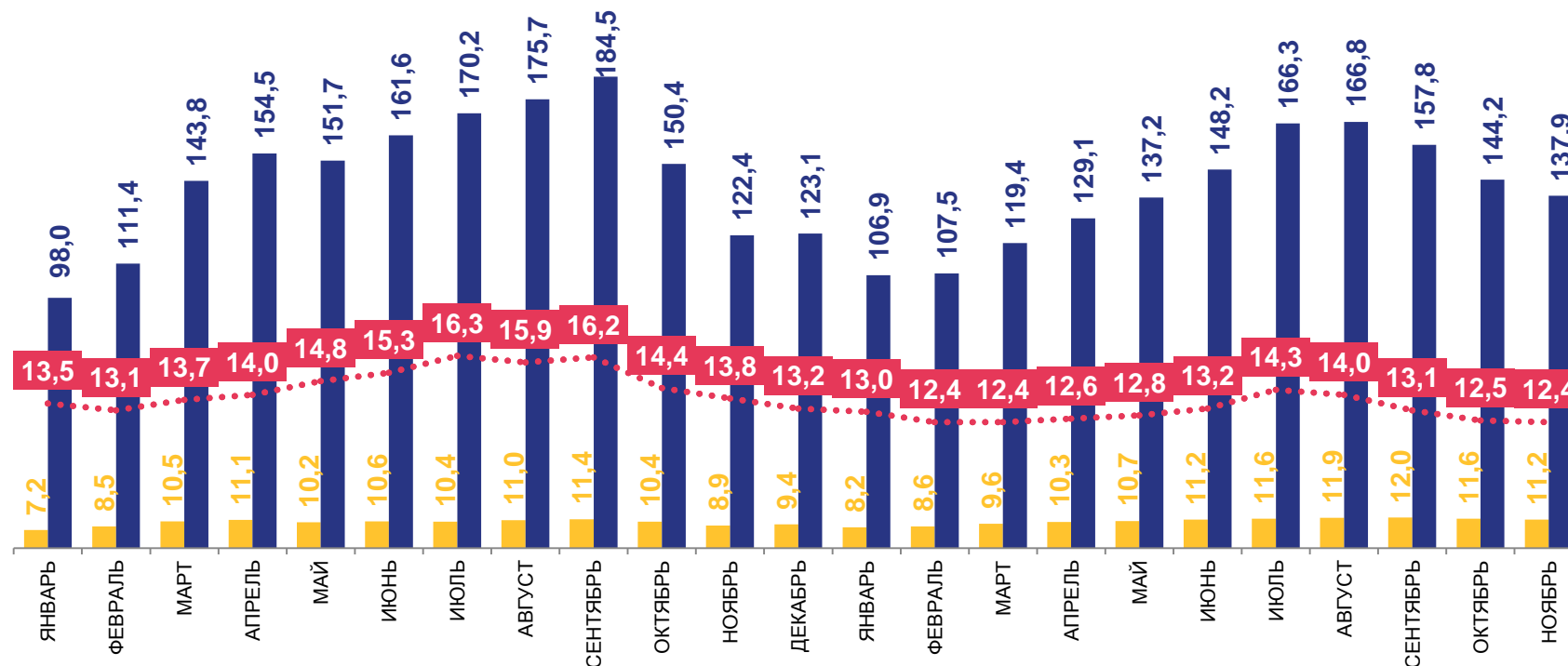
1521,4 млн пасс.-км

Пассажирооборот



13,0 км

Среднее расстояние перевозки



Перевезено пассажиров, млн человек



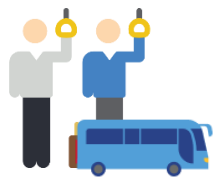
Пассажирооборот, млн пасс.-км



Средняя дальность, км

* По оперативным данным с учетом пассажироперевозок, выполненных индивидуальными предпринимателями.





ТЕМПЫ РОСТА (ПАДЕНИЯ) ПЕРЕВОЗОК ПАССАЖИРОВ НА РЕГУЛЯРНЫХ МАРШРУТАХ ОБЩЕГО ПОЛЬЗОВАНИЯ*

ноябрь 2022 г.
к ноябрю 2021 г.



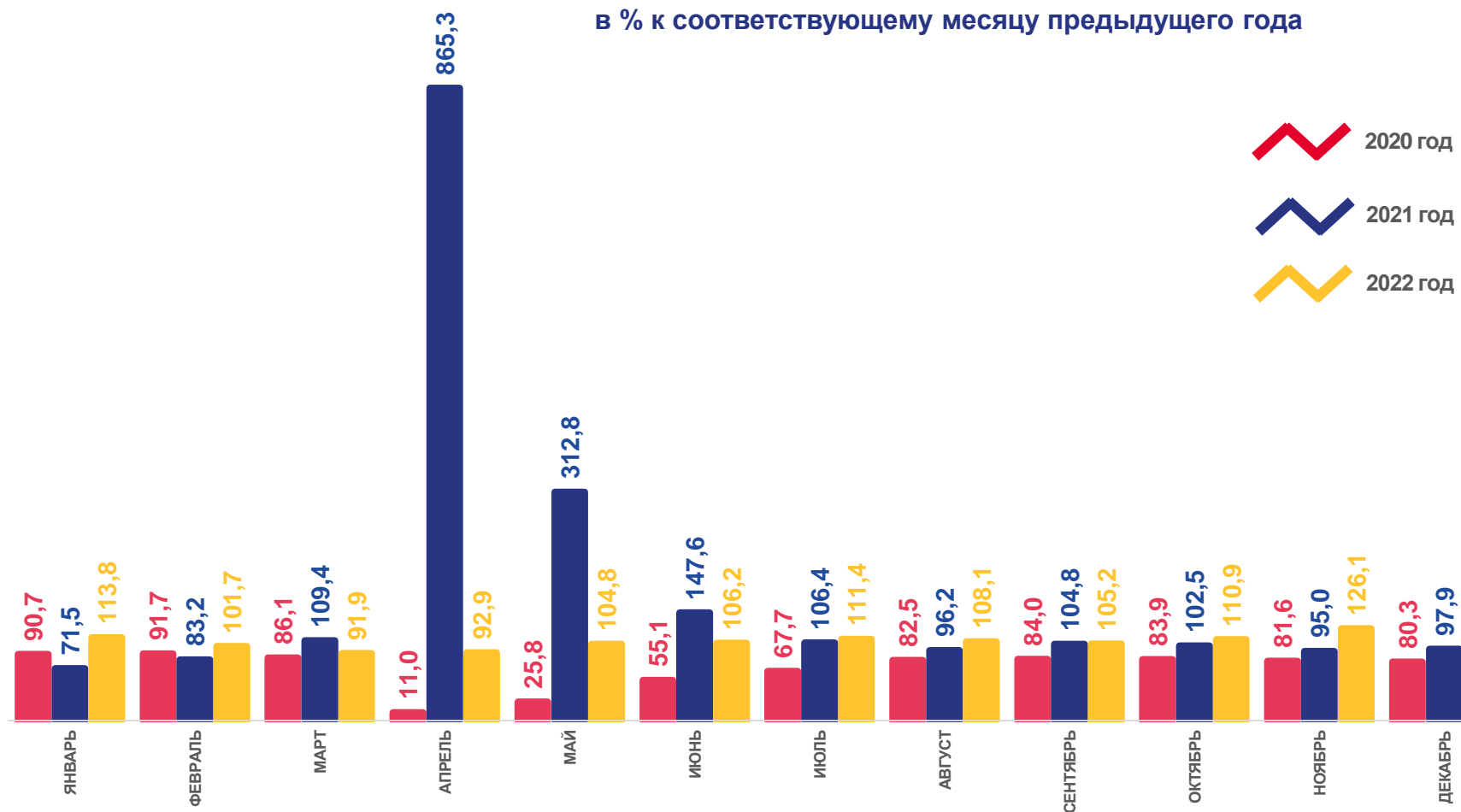
126,1%

январь-ноябрь 2022 г.
к январю-ноябрю 2021 г.



106,1%

в % к соответствующему месяцу предыдущего года



* По оперативным данным с учетом пассажироперевозок, выполненных индивидуальными предпринимателями.





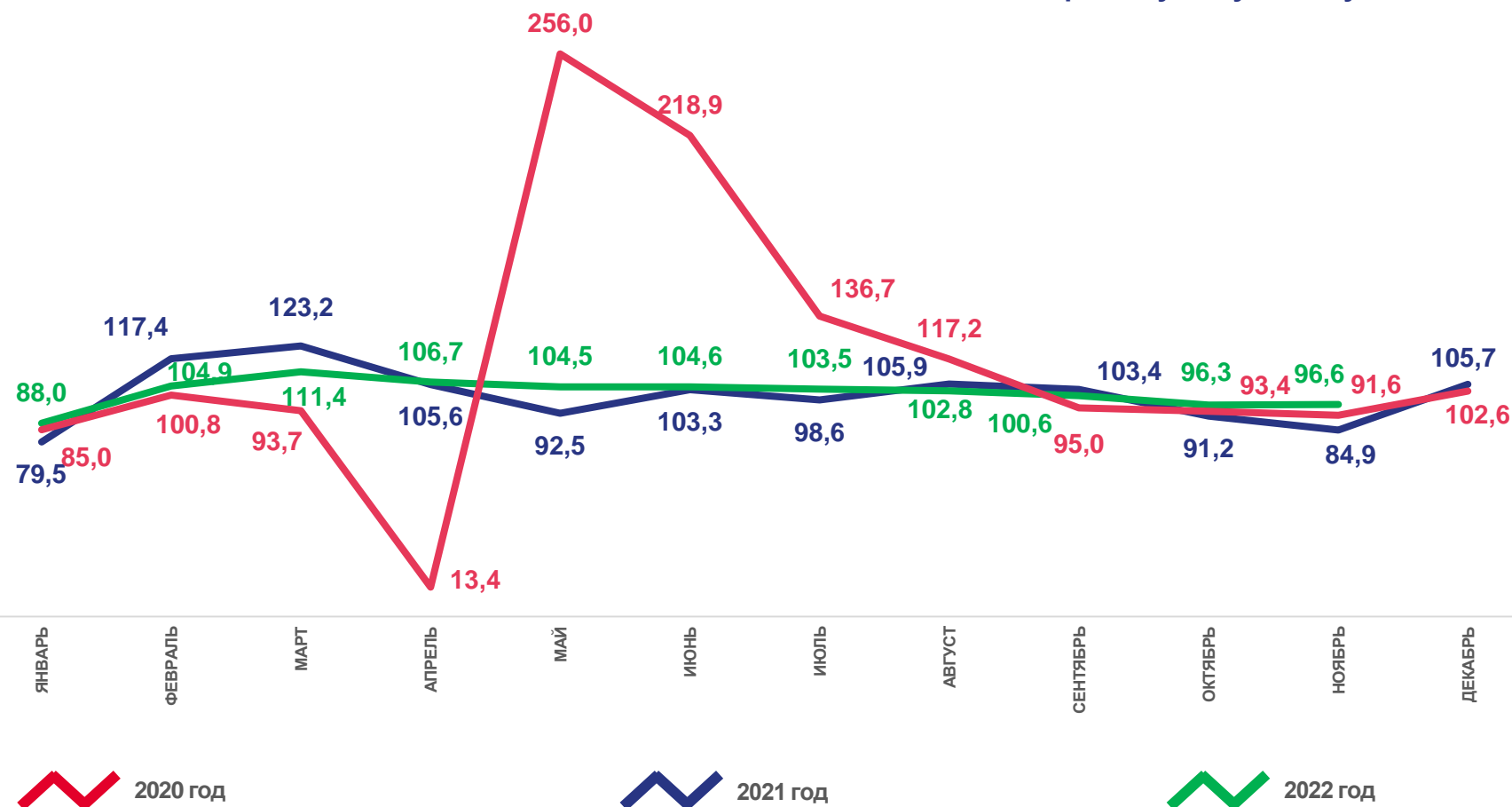
ТЕМПЫ РОСТА (ПАДЕНИЯ) ПЕРЕВОЗОК ПАССАЖИРОВ НА РЕГУЛЯРНЫХ МАРШРУТАХ ОБЩЕГО ПОЛЬЗОВАНИЯ*

в % к предыдущему месяцу

ноябрь 2022 г.
к октябрю 2022 г.



96,6%



* По оперативным данным с учетом пассажироперевозок, выполненных индивидуальными предпринимателями.



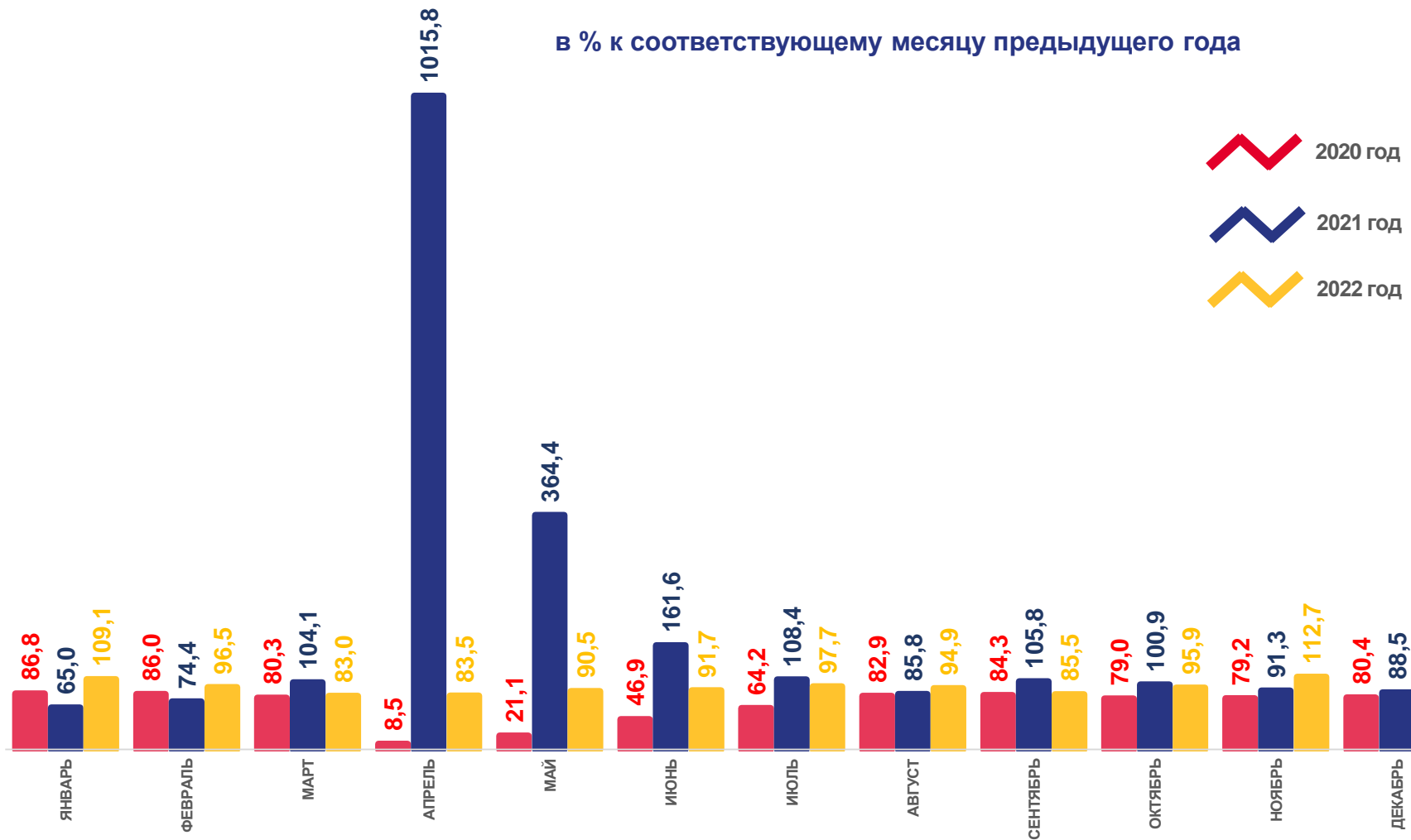


ТЕМПЫ РОСТА (ПАДЕНИЯ) ПАССАЖИРОБОРОТА НА РЕГУЛЯРНЫХ МАРШРУТАХ ОБЩЕГО ПОЛЬЗОВАНИЯ*

ноябрь 2022 г.
к ноябрю 2021 г.



январь-ноябрь 2022 г.
к январю-ноябрю 2021г.



* По оперативным данным с учетом пассажироперевозок, выполненных индивидуальными предпринимателями.



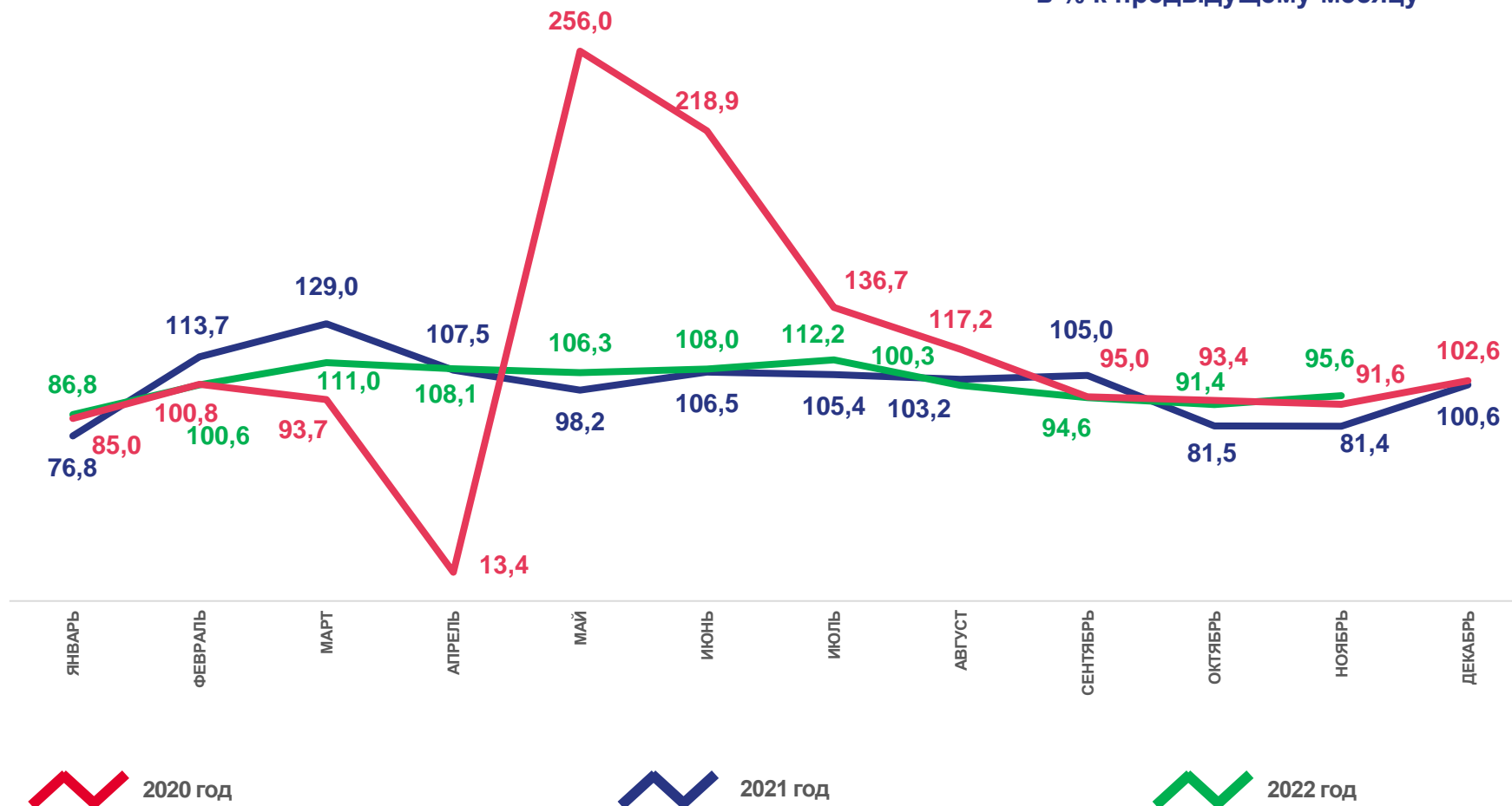
ТЕМПЫ РОСТА (ПАДЕНИЯ) ПАССАЖИРОБОРОТА НА РЕГУЛЯРНЫХ МАРШРУТАХ ОБЩЕГО ПОЛЬЗОВАНИЯ*

в % к предыдущему месяцу

ноябрь 2022 г.
к октябрю 2022 г.



95,6%



* По оперативным данным с учетом пассажироперевозок, выполненных индивидуальными предпринимателями.





ДЕЯТЕЛЬНОСТЬ ГРУЗОВОГО АВТОМОБИЛЬНОГО ТРАНСПОРТА*

ЯНВАРЬ-СЕНТЯБРЬ 2022
ГОДА



2,2 МЛН
ТОНН

Перевезено грузов



165,5 МЛН
Т-КМ

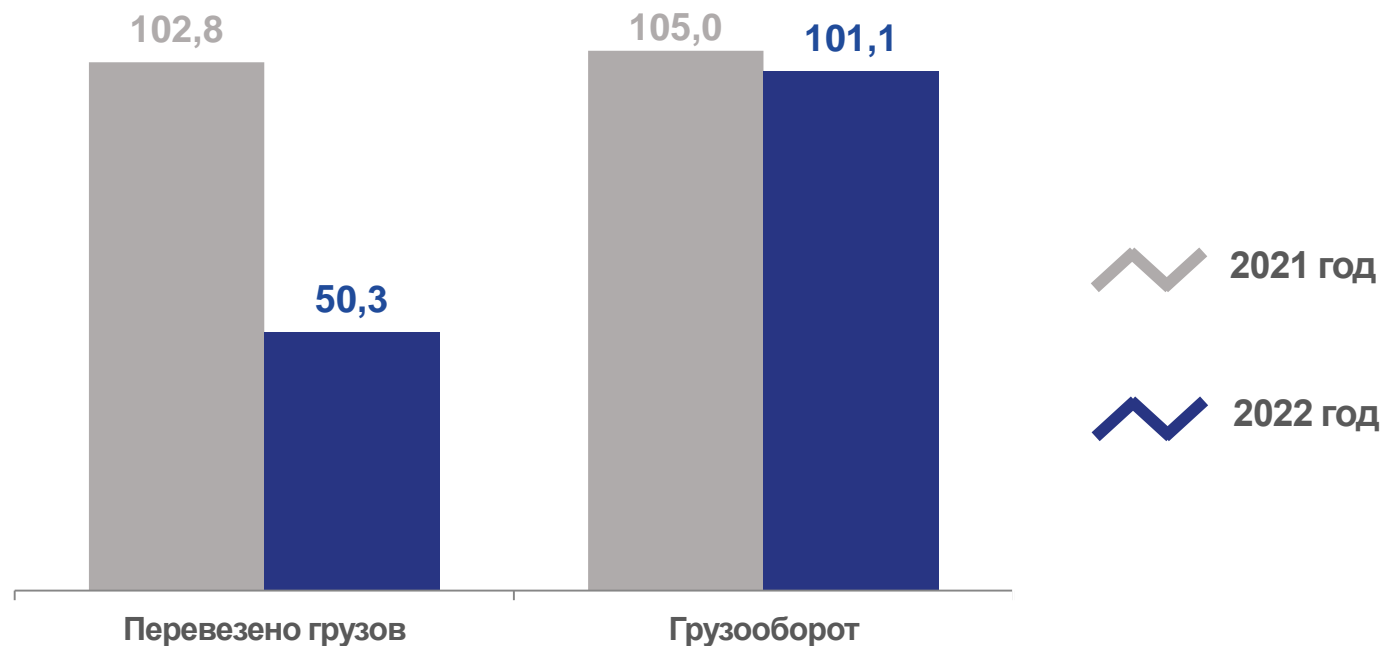
Грузооборот



76,6 КМ

Среднее расстояние перевозки

Темпы роста (падения) в % к соответствующему периоду предыдущего года



* Без субъектов малого предпринимательства организаций со средней численностью работников до 15 человек, не являющихся субъектами малого предпринимательства. В соответствии с п. 1.24.1 Федерального плана статистических работ, утвержденным распоряжением Правительства Российской Федерации от 06.05.2008 №671-р (с изменениями), информация о перевозке грузов и грузообороте автомобильного транспорта публикуется ежеквартально на 50-й рабочий день после отчетного периода.

